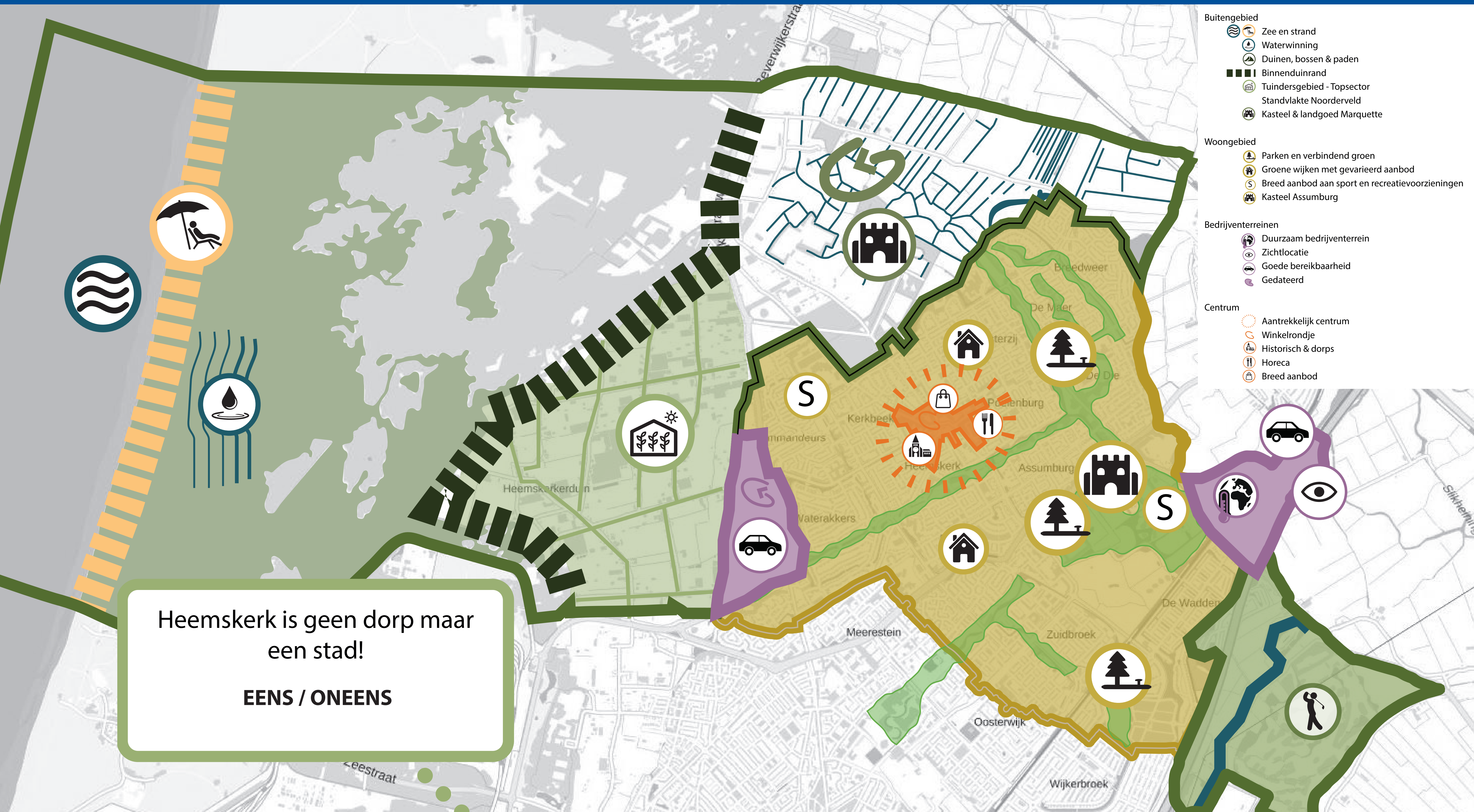


# OMGEVINGSVISIE HEEMSKERK



- Buitengebied**
- Zee en strand
  - Waterwinning
  - Duinen, bossen & paden
  - Binnenduinrand
  - Tuindersgebied - Topsector Standvlakte Noorderveld
  - Kasteel & landgoed Marquette
- Woongebied**
- Parken en verbindend groen
  - Groene wijken met gevarieerd aanbod
  - Breed aanbod aan sport en recreatievoorzieningen
  - Kasteel Assumburg
- Bedrijventerreinen**
- Duurzaam bedrijventerrein
  - Zichtlocatie
  - Goede bereikbaarheid
  - Gedateerd
- Centrum**
- Aantrekkelijk centrum
  - Winkelrondje
  - Historisch & dorps
  - Horeca
  - Breed aanbod

Heemskerk is geen dorp maar een stad!  
**EENS / ONEENS**

## DEELGEBIEDEN EN KWALITEITEN



Er moeten meer paden in het groene gebied direct rond Heemskerk komen om te fietsen en te wandelen.

EENS / ONEENS

We gaan Heemskerk met Slot Assumburg, Chateau Marquette, andere monumenten en het centrum toeristisch op de kaart zetten.

EENS / ONEENS

Bij de omgevingsvisie is het thema 'Karakteristiek Heemskerk' aan de orde. Aandachtspunten daarbij zijn een aantrekkelijk centrum, historische elementen zoals het slot, het kasteel, de stelling van Amsterdam en historische wegen. Ook de diversiteit aan landschappen (Duingebied, Binnenduintrand, Oerij en Polder) de verbindingen daartussen en de groengebieden maken Heemskerk karakteristiek.

Laat weten wat u van deze aandachtspunten vindt door op de stellingen te reageren!

Al het landschap rond Heemskerk moet groen blijven.

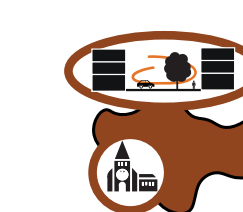
EENS / ONEENS

Heemskerk moet meer bezoekers trekken.

EENS / ONEENS

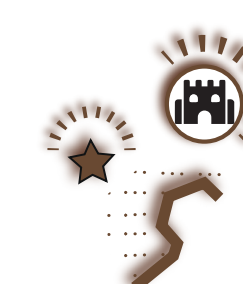
Hoger bouwen in het centrum hoort bij Heemskerk als stad.

EENS / ONEENS



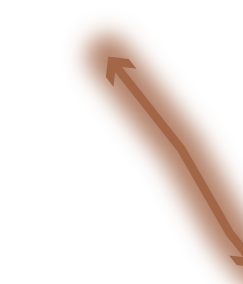
## 1 | Aantrekkelijk centrum

Behouden van het huidige karakter van het centrum met respect voor de dorpschaal en de incidentele historische bebouwing.



## 2 | Historische elementen

Respecteren van de aanwezige bijzondere waardevolle historische elementen en hierbij in (blijven) zetten op herkenbaarheid en beleving van deze elementen.



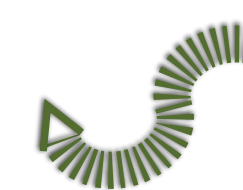
## 3 | Historische structuren

Het karakter van waardevolle historische structuren zoals de radialen (waaronder de Oosterweg), de kleine Houtweg en de Korendijk in stand houden en als onderscheidende structuren behouden.



## 4 | Landschappelijk karakter

De diversiteit aan landschapstypen (duingebied, binnenduintrand, polder, Oerij) in stand houden en het onderscheidende karakter en de kwaliteit van de afzonderlijke landschapstypen beschermen.



## 5 | Aaneenschakeling

De waardevolle aaneenschakeling aan landschapstypen beter te beleven maken via een toegankelijker, verbindend netwerk.



## 6 | Relatie parken - landschap

Zorgen voor een ruimtelijke en functionele verbinding tussen de bovenwijkse parken van Heemskerk en het omringende landschap.



# OMGEVINGSVISIE TOEKOMSTBESTENDIG HEEMSKERK

Heemskerk is een veilig dorp

EENS / ONEENS

Geen woningen meer bouwen in de bestaande wijken. Dan maar geen groei.

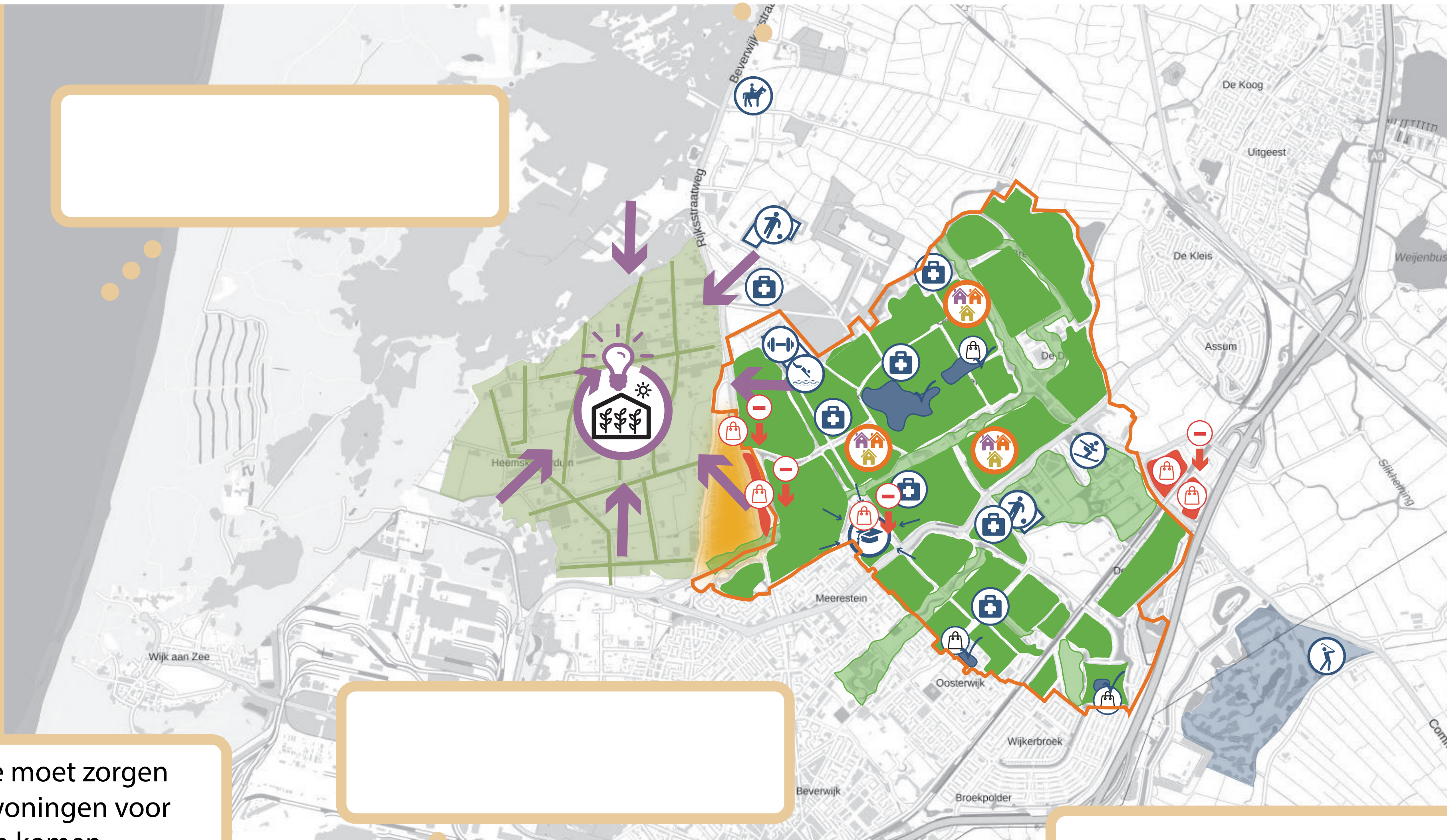
EENS / ONEENS

Ik vind dat Heemskerk een dorp is om te wonen, dit mag ten koste gaan van (agrarische) bedrijven.

EENS / ONEENS

Bij de omgevingsvisie is het thema 'Toekomstbestendig Heemskerk' aan de orde, met als vraag hoe Heemskerk in de toekomst aantrekkelijk blijft voor bewoners en bedrijven. Aandachtspunten daarbij zijn economische sectoren en bedrijventerreinen, het aanbod aan voorzieningen, de levensvatbaarheid van buurtwinkelcentra, het toekomstig woningaanbod en een groene en veilige woonomgeving.

Laat weten wat u van deze aandachtspunten vindt door op de stellingen te reageren!



## 1 | Topsector tuinbouw

Stimuleren innovatie en groei van de topsector tuinbouw om ook in de toekomst een krachtige economische sector binnen de gemeentegrenzen te houden.

## 2 | Onderwijs en maatschappelijke voorzieningen

Het behouden van onderwijs en maatschappelijke voorzieningen om in de toekomst aantrekkelijk voor huidige en nieuwe bewoners te blijven.

## 3 | Zoekgebied toekomstbestendig woningaanbod

Voorzien in een adequaat woningaanbod voor met name starters, jongeren en senioren, door binnen het woongebied te zoeken naar locaties waar mennging van woningtypen plaats kan vinden.

## 4 | Functieverandering

Inzetten op functieverandering van niet-kansrijke buurtcentra om leegstand en verval te voorkomen.

## 5 | Groene en veilige woonomgeving

Behouden en versterken van de groene en veilige woonomgeving die Heemskerk biedt om ook voor de toekomstige Heemskerkers een aantrekkelijk woongebied te blijven.

## 6 | Revitaliseren bedrijventerrein Houtwegen

Revitaliseren van bedrijventerrein de Houtwegen om een goed vestigingsklimaat voor huidige en toekomstige bedrijven te blijven bieden.

De gemeente moet zorgen dat er meer woningen voor jongeren komen.

EENS / ONEENS

Voor gezinnen zijn er voldoende woningen.

EENS / ONEENS

Heemskerk moet zelf alle voorzieningen hebben om aantrekkelijk te blijven voor bewoners.

EENS / ONEENS

De gemeente moet zorgen dat er meer woningen voor 65-plussers komen.

EENS / ONEENS



# OMGEVINGSVISIE LEVENDIG HEEMSKERK

Het centrum is vooral een winkel- en boodschappen-centrum. Meer hoeft het ook niet te worden.

EENS / ONEENS

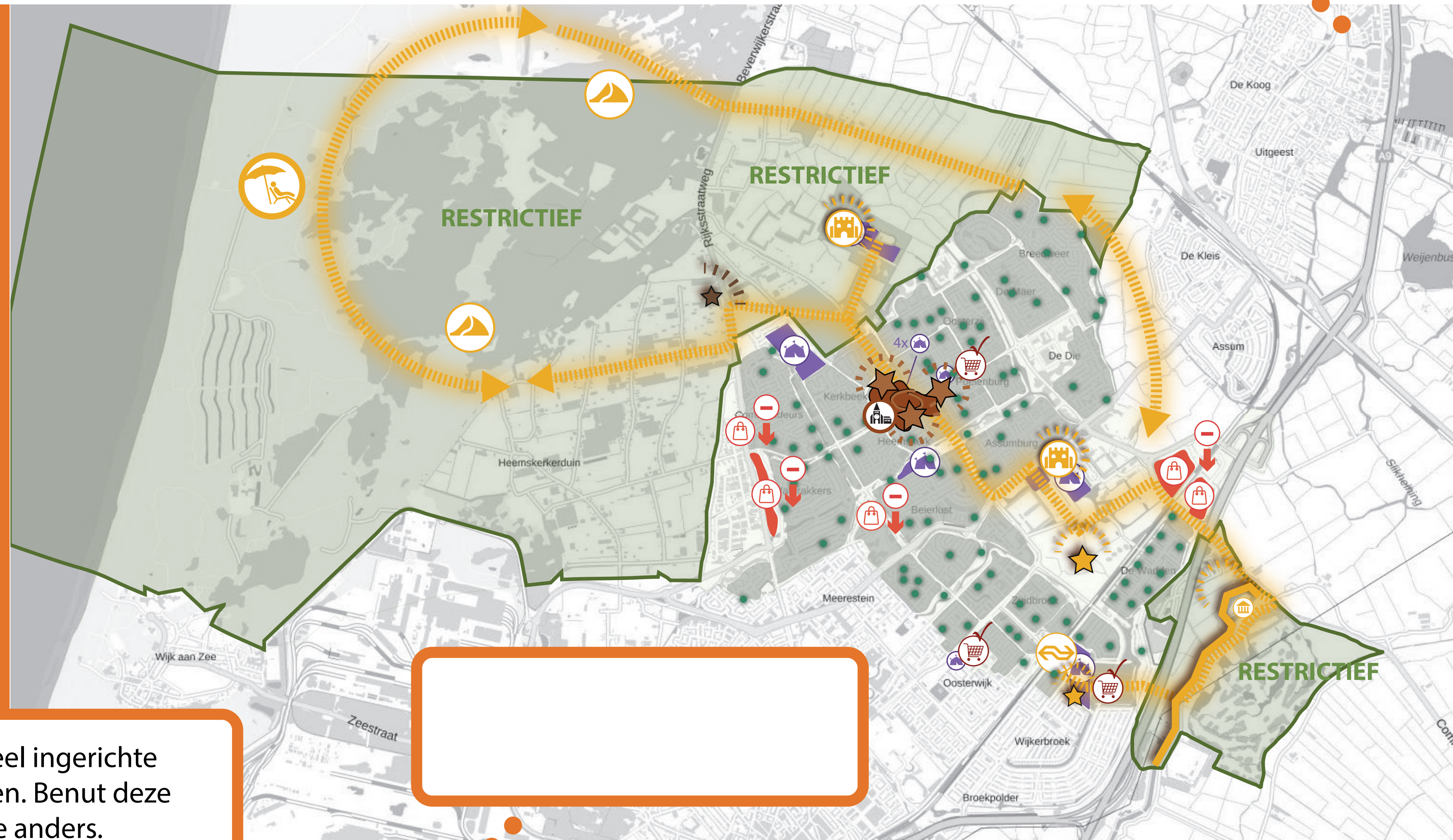


Er zijn alleen winkels nodig in het centrum op het Europaplein en in de Citadel. Kleinere winkellocaties mogen verdwijnen.

EENS / ONEENS

Bij de omgevingsvisie is het thema 'Levendig Heemskerk' aan de orde. Aandachtspunten daarbij zijn een aantrekkelijk centrum, goed functionerende buurtwinkelcentra, evenementenlocaties en speelvoorzieningen in de wijken. Maar ook toeristische voorzieningen voor (dag) recreanten spelen een rol bij dit thema.

Laat weten wat u van deze aandachtspunten vindt door op de stellingen te reageren!



Er zijn teveel ingerichte speelplekken. Benut deze ruimte anders.

EENS / ONEENS



Heemskerk moet meer bieden voor toeristen of dagrecreanten.

EENS / ONEENS



Liever voldoende grote speelplekken dan veel kleine speelplekjes.

EENS / ONEENS

- 
**1 | Aantrekkelijk centrum**  
 Het versterken en intensiveren van het dorpscentrum door het behouden van een mix van horeca, voorzieningen, wonen, een aantrekkelijke openbare verblijfsruimte en een hogere dichtheid.
- 
**2 | Drie buurtwinkelcentra**  
 Het voorzieningenaanbod, naast het centrum, concentreren in drie buurtwinkelcentra. In de rest van de gemeente terughoudend omgaan met voorzieningen, ook voor perifere detailhandel.
- 
**3 | Evenementenlocaties**  
 De rijke evenementencultuur van Heemskerk in stand houden via een evenwichtige spreiding van de grotere evenementen over de huidige evenementenlocaties in de gemeente.
- 
**4 | Speelvoorzieningen**  
 Inzetten op goede, functionerende grotere speelvoorzieningen in plaats van veel kleine speelplekken.
- 
**5 | Toeristische trekkers**  
 Toeristische trekkers beter benutten door er bekendheid aan te geven en door goede onderlinge verbindingen die vanaf het station een 'dagje Heemskerk' per fiets aantrekkelijk maken.
- 
**6 | Kleinschalige recreatie**  
 Kleinschalige recreatie beperken tot het centrum en in het volledige buitengebied hier restrictief mee omgaan.



# OMGEVINGSVISIE DUURZAAM HEEMSKERK

Bewoners moeten van het gas af en zelf voor duurzame elektriciteit en verwarming van hun huis zorgen.

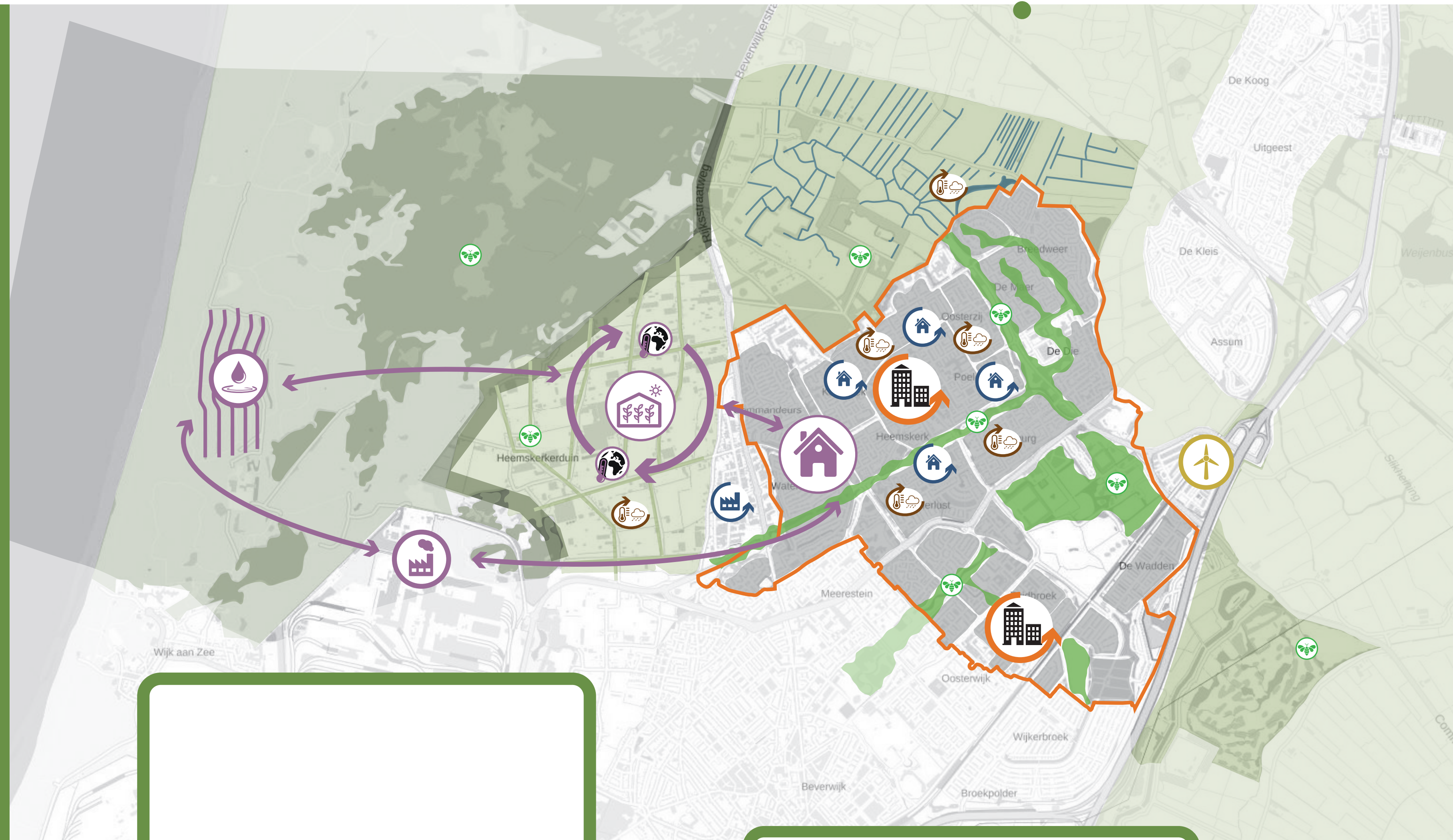
EENS / ONEENS

Het groen in de wijken moet meer ruimte bieden aan natuur, dieren en planten

EENS / ONEENS

Bij de omgevingsvisie is het thema 'Duurzaam Heemskerk' aan de orde. Aandachtspunten daarbij zijn slim gebruik van restenergie van industrie en kassen voor woningen, binnenstedelijk bouwen in hogere dichtheden zodat het bebouwd gebied niet toeneemt, verduurzaming van de woningen en bedrijven, aandacht voor natuur, waterberging en hittestress.

Laat weten wat u van deze aandachtspunten vindt door op de stellingen te reageren!



## 1 | Slimme combinaties

Het (blijven) inzetten op slimme combinaties van energieopwekking tussen industrie / waterwinbedrijf / tuinbouwsector en woonomgeving/-bedrijventerrein.

## 2 | Binnenstedelijke intensivering

De woonopgave volledig realiseren door duurzame binnenstedelijke intensivering en transformatie. Specifiek in het centrum en rond het station, maar waar mogelijk ook in de rest van het bebouwde gebied.

## 3 | Verduurzaming woon- en bedrijfsbebouwing

Als gemeente een stimulerende rol aannemen t.a.v. verduurzaming van bestaande woningen en bedrijven en hierin een partner zijn voor particulieren en woningbouwverenigingen.

## 4 | Biodiversiteit

Het actief bevorderen van biodiversiteit in de bovenwijkse parken en in alle landschapstypen van het buitengebied.

## 5 | Waterberging en hittestress

Herinrichting fysieke leefomgeving bebouwd gebied en landschap om waterberging te realiseren en hittestress te voorkomen.

Binnen Heemskerk mag meer hoogbouw komen om nieuwe woningen te realiseren.

EENS / ONEENS

We moeten ons afval volledig recycleren.

EENS / ONEENS

Iedereen moet de tegels uit zijn tuin halen en zorgen voor meer groen.

EENS / ONEENS



# OMGEVINGSVISIE GEZOND HEEMSKERK

Er is behoefte aan uitbreiding van de sport- en maatschappelijke voorzieningen.

EENS / ONEENS

Er is voldoende groen en ruimte in Heemskerk om te bewegen.

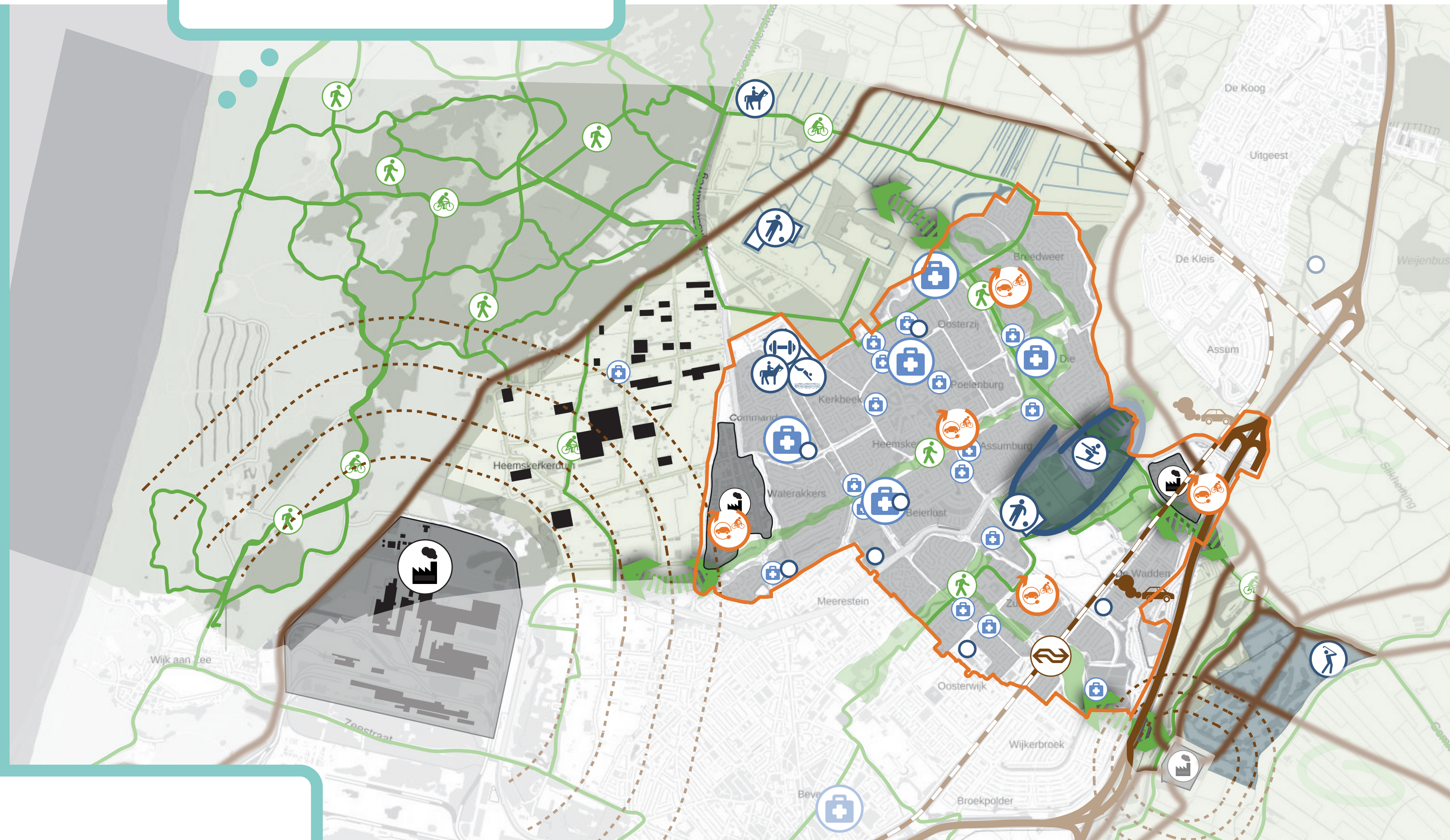
EENS / ONEENS

Het openbaar vervoer in Heemskerk moet beter

EENS / ONEENS

Bij de omgevingsvisie is het thema 'Gezond Heemskerk' aan de orde. Aandachtspunten daarbij zijn het aanbod aan sport- en medische faciliteiten, het bewegen in de openbare ruimte van Heemskerk, het tegengaan van vervuiling door bedrijven, infrastructuur, het zoneren van functies op afstand van vervuilende bedrijven of wegen en het zorgen voor een gezondere mobiliteit.

Laat weten wat u van deze aandachtspunten vindt door op de stellingen te reageren!

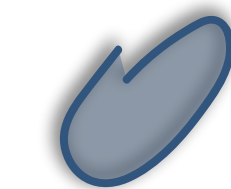


## 1 | Voorzieningenpeil



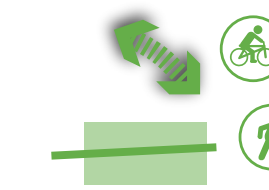
Het verspreide aanbod aan sportvoorzieningen, medische faciliteiten en welzijnsvoorzieningen minimaal op het huidige peil houden. Verouderde faciliteiten tijdig moderniseren en voldoende uitbreidingsmogelijkheden bieden.

## 2 | Sportcluster



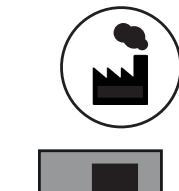
Het gebied rond slot Assumburg vormt een cluster van grootschalige sportvoorzieningen met een gemeentelijke en/of regionale functie.

## 3 | Bewegen in de openbare ruimte



Bewegen in de openbare ruimte stimuleren door betere relaties tussen woonwijken/bedrijventerreinen en parken, tussen parken en landschap en door een beter netwerk van fiets- en voetpaden.

## 4 | Vervuiling



Samenwerking zoeken en een stimulerende partnerrol aannemen t.a.v. bedrijven die een schonere bedrijfsvoering nastreven.

## 5 | Zonering



De situering van nieuwe functies afstemmen op gezondheidsaspecten; nabij OV, op afstand van snelweg, provinciale wegen, vervuilende bedrijvigheid en transportnetwerken.

## 6 | Gezonde mobiliteit



Gezondere mobiliteit met o.a. plaatsing laadpalen in woon- en werkgebieden, parkeerplaatsen voor deelauto's, faciliteiten nabij OV, fietsparkeren en aandacht voor minder mobiele mensen.

Alle sportvoorzieningen op één plek samenvoegen zodat faciliteiten en parkeerplaatsen gedeeld kunnen worden.

EENS / ONEENS

We gaan vooral inzetten op fiets en elektrische auto voor minder uitstoot van CO2.

EENS / ONEENS



# OMGEVINGSVISIE MOBIEL HEEMSKERK

Hoofdroutes voor de auto zijn in Heemskerk duidelijk herkenbaar.

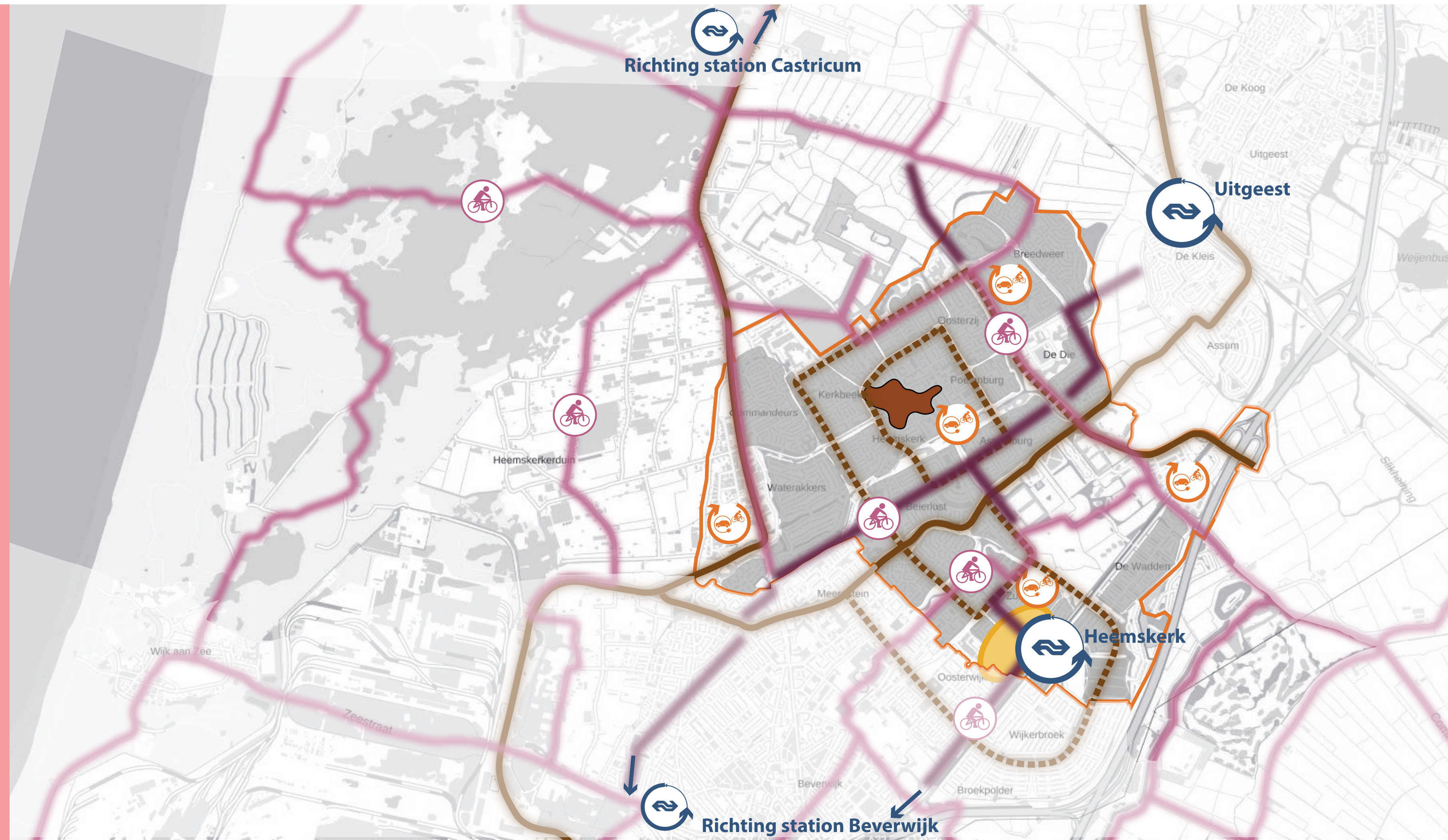
EENS / ONEENS

Het station van Heemskerk moet beter bereikbaar zijn dan wordt er veel meer gebruik van gemaakt.

EENS / ONEENS

Bij de omgevingsvisie is het thema 'Mobiel Heemskerk' aan de orde. Aandachtspunten daarbij zijn de herkenbaarheid van de hoofdwegen, een beter gebruik van de stations, een beter fietsnetwerk bijvoorbeeld met snelfietsroutes, een gezondere mobiliteit, een woonmilieu rond het station gericht op het OV en aandacht voor het autogebruik in het centrum.

Laat weten wat u van deze aandachtspunten vindt door op de stellingen te reageren!



## 1 | Herkenbaarheid ontsluitingsstructuur

Handhaven van de huidige ontsluitingsstructuur hoofdwegen en ringstructuren, vergroten herkenbaarheid.

## 2 | Verbeteringen station Heemskerk

Op meerdere fronten zorgen voor een beter gebruik van de stations in en om Heemskerk; betere fietsroutes naar de stations, busverbinding centrum en station en uitbreiding van faciliteiten.

## 3 | Fietsroutenetwerk

Het stimuleren van fietsgebruik door het vergroten van de herkenbaarheid en het uitbreiden van het fietsroutenetwerk op strategische plaatsen inclusief doorzetten snelfietsroute.

## 4 | Gezonde mobiliteit

Stimuleren gezondere mobiliteit o.a. door woon- en werkgebieden als zoekgebied beschouwen voor plaatsing laadpalen, parkeerplaatsen voor deelauto's, parkeren nabij OV, fietsparkeren.

## 5 | Woonmilieu station

Het woonmilieu rond het station enten op doelgroepen met een mobiliteit gericht op het OV. Dit betekent een woonmilieu in hoge dichtheid en met lagere parkeernormen.

## 6 | Autogebruik centrum

Aandacht voor autogebruik in en naar het centrum.

Fietsen moet meer gestimuleerd worden, zowel binnen Heemskerk als tussen Heemskerk en omliggende gebieden.

EENS / ONEENS

De auto hoort niet in het centrum. De winkelstraten moeten parkeer- en autoluw worden.

EENS / ONEENS